

診察用白衣 MEDICAL WEAR



FACTORY WEAR

FACTORY PANTS

SERVICE PANTS

FACTORY & WHITE APRON

HATS & ACCESSORIES

WHITE WEAR

MEDICAL WEAR

SCHOOL LUNCH WEAR

ECOLOGY WEAR

SERVICE WEAR

JAPANESE WEAR

POLO & T-SHIRT

APRON & APRON DRESS

受注生産

ST 760/ST 762/ST 530/ST 532 は受注生産となります。
納期等につきましては、お問い合わせください。



バックスタイル



サイド



ST 760

受注生産

ST 760



トリコット女子八分袖白衣

S-3L オープン価格

- カラー：ホワイト
- 胸ポケット・両腰ポケット（内ポケット有り）
比翼ファスナー仕様
- ポリエステル 80% 綿 20% トリコット

サイズ	S	M	L	LL	3L
着丈	68	69	70	70	70
肩巾	38	39	40	42	44
胸囲	94	98	102	108	114
袖丈	45	46	47	47	47

受注生産

ST 762



トリコット女子半袖白衣

S-3L オープン価格

- カラー：ホワイト
- 胸ポケット・両腰ポケット（内ポケット有り）
比翼ファスナー仕様
- ポリエステル 80% 綿 20% トリコット

サイズ	S	M	L	LL	3L
着丈	68	69	70	70	70
肩巾	38	39	40	42	44
胸囲	94	98	102	108	114
袖丈	21	22	23	23	23



バックスタイル



サイド



ST 762

受注生産

ST 530



トリコット男子八分袖白衣

S-3L オープン価格

- カラー：ホワイト
- 胸ポケット・両腰ポケット（内ポケット有り）
胸ポケット及び袖口パイピング仕様
- ポリエステル 80% 綿 20% トリコット

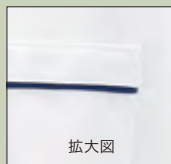
サイズ	S	M	L	LL	3L
着丈	69	72	76	78	78
肩巾	44	46	48	50	52
胸囲	106	110	114	120	128
袖丈	48	48	50	51	51



ST 530



ST 532



拡大図

受注生産

ST 532



トリコット男子半袖白衣

S-3L オープン価格

- カラー：ホワイト
- 胸ポケット・両腰ポケット（内ポケット有り）
胸ポケット及び袖口パイピング仕様
- ポリエステル 80% 綿 20% トリコット

サイズ	S	M	L	LL	3L
着丈	69	72	76	78	78
肩巾	44	46	48	50	52
胸囲	106	110	114	120	128
袖丈	26	26	26	27	27



バックスタイル

サイド

SKA 751

SKA 751**女子ケーシー型八分袖白衣****S-4L ¥5,800 (税込 ¥6,380)**

- カラー：ホワイト
- フロントファスナー・胸ポケット・腰ポケット
- ポリエステル 65% 綿 35% タッサー

サイズ	S	M	L	LL	3L	4L
着丈	62	65	67	69	69	69
肩巾	39	40	41	42	43	44
胸囲	94	98	102	108	114	120
袖丈	45	46	47	48	48	48



SKA 521

バックスタイル

SKA 521**男子ケーシー型八分袖白衣****S-4L ¥5,800 (税込 ¥6,380)**

- カラー：ホワイト
- フロントファスナー・胸ポケット・腰ポケット
- ポリエステル 65% 綿 35% タッサー

サイズ	S	M	L	LL	3L	4L
着丈	72	74	76	78	78	78
肩巾	44	46	48	50	52	54
胸囲	104	108	112	118	124	130
袖丈	48	49	50	51	52	52



SKA 520

SKA 520**男子ケーシー型白衣****S-3L ¥5,600 (税込 ¥6,160)****4L ¥6,600 (税込 ¥7,260)**

- カラー：ホワイト
- ポリエステル 65% 綿 35% タッサー

サイズ	S	M	L	LL	3L	4L
着丈	70	73	76	78	78	78
肩巾	43	44	46	48	50	52
胸囲	100	104	108	114	120	128
袖丈	26	26	27	27	27	27



バックスタイル



SKA 750

SKA 750**女子ケーシー型白衣****S-3L ¥5,600 (税込 ¥6,160)****4L ¥6,700 (税込 ¥7,370)**

- カラー：ホワイト
- ポリエステル 65% 綿 35% タッサー

サイズ	S	M	L	LL	3L	4L
着丈	65	68	71	74	74	74
肩巾	37	38	39	41	43	45
胸囲	94	98	102	108	114	122
袖丈	22	22	23	23	24	24



バックスタイル

FACTORY WEAR
FACTORY PANTS
SERVICE PANTS
FACTORY & WHITE APRON
HATS & ACCESSORIES
WHITE WEAR
MEDICAL WEAR
SCHOOL LUNCH WEAR
ECOLOGY WEAR
SERVICE WEAR
JAPANESE WEAR
POLO & T-SHIRT
APRON & APRON DRESS



上着 : SKA 110
ズボン : SG 6005

上着 : SKA 120
ズボン : SG 6302



SKA 110

男子診察衣 シングル

S-5L ¥5,100 (税込 ¥5,610)

- カラー：ホワイト
- 袖口ひも入・胸外ポケット・腰ポケット
- ボタン4個
- ポリエステル 65% 綿 35% タッサー



バックスタイル

サイズ	S	M	L	LL	3L	4L	5L
着丈	100	105	110	115	115	115	115
肩巾	45	47	48	50	52	54	54
胸囲	106	110	114	120	126	134	144
袖丈	55	57	58	59	59	59	59

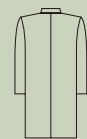


SKA 120

女子診察衣 シングル

S-5L ¥4,800 (税込 ¥5,280)

- カラー：ホワイト
- 袖口ひも入・胸外ポケット・腰ポケット
- ボタン4個
- ポリエステル 65% 綿 35% タッサー



バックスタイル

サイズ	S	M	L	LL	3L	4L	5L
着丈	95	100	105	110	110	110	110
肩巾	39	40	41	42	43	44	47
胸囲	98	102	106	112	118	126	134
袖丈	52	54	55	56	56	56	56

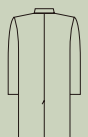
SKF 111

男子ブルー診察衣 シングル

S-3L ¥6,600 (税込 ¥7,260)

4L ¥7,900 (税込 ¥8,690)

- カラー：ブルー
- 袖口ひも入・胸外ポケット・腰ポケット
- ボタン4個
- ポリエステル 65% 綿 35% 双糸タッサー



バックスタイル

サイズ	S	M	L	LL	3L	4L
着丈	100	105	110	115	115	115
肩巾	45	47	48	50	52	54
胸囲	106	110	114	120	126	134
袖丈	55	57	58	59	59	59

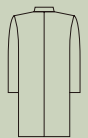
SKF 121

女子ブルー診察衣 シングル

S-3L ¥6,300 (税込 ¥6,930)

4L ¥7,300 (税込 ¥8,030)

- カラー：ブルー
- 袖口ひも入・胸外ポケット・腰ポケット
- ボタン4個
- ポリエステル 65% 綿 35% 双糸タッサー



バックスタイル

サイズ	S	M	L	LL	3L	4L
着丈	95	100	105	110	110	110
肩巾	39	40	41	42	43	44
胸囲	98	102	106	112	118	126
袖丈	52	54	55	56	56	56



上着 : SKF 111
ズボン : SG 6005

上着 : SKF 121

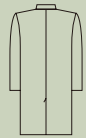


SKA 115

男子診察衣 ダブル

S-5L ¥5,200 (税込 ¥5,720)

- カラー：ホワイト
- 袖口ひも入・胸外ポケット・腰ポケット
- ポリエステル 65% 綿 35% タッサー



バックスタイル

サイズ	S	M	L	LL	3L	4L	5L
着丈	100	105	110	115	115	115	115
肩巾	45	47	48	50	52	54	54
胸囲	106	110	114	120	126	134	144
袖丈	55	57	58	59	59	59	59

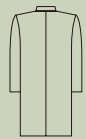


SKA 125

女子診察衣 ダブル

S-5L ¥4,800 (税込 ¥5,280)

- カラー：ホワイト
- 袖口ひも入・胸外ポケット・腰ポケット
- ポリエステル 65% 綿 35% タッサー



バックスタイル

サイズ	S	M	L	LL	3L	4L	5L
着丈	95	100	105	110	110	110	110
肩巾	39	40	41	42	43	44	47
胸囲	98	102	106	112	118	126	134
袖丈	52	54	55	56	56	56	56



上着 : SKA 115
ズボン : SG 6005



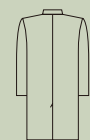
上着 : SKA 125
ズボン : SG 6302



上着 : SKF 116
ズボン : SG 6005



上着 : SKF 126



バックスタイル

SKF 116

男子ブルー診察衣 ダブル

S-3L ¥6,600 (税込 ¥7,260)

4L ¥7,300 (税込 ¥8,030)

- カラー：ブルー
- 袖口ひも入・胸外ポケット・腰ポケット
- ポリエステル 65% 綿 35% 双糸タッサー

サイズ	S	M	L	LL	3L	4L
着丈	100	105	110	115	115	115
肩巾	45	47	48	50	52	54
胸囲	106	110	114	120	126	134
袖丈	55	57	58	59	59	59



バックスタイル

SKF 126

女子ブルー診察衣 ダブル

S-3L ¥6,500 (税込 ¥7,150)

4L ¥7,200 (税込 ¥7,920)

- カラー：ブルー
- 袖口ひも入・胸外ポケット・腰ポケット
- ポリエステル 65% 綿 35% 双糸タッサー

サイズ	S	M	L	LL	3L	4L
着丈	95	100	105	110	110	110
肩巾	39	40	41	42	43	44
胸囲	98	102	106	112	118	126
袖丈	52	54	55	56	56	56

FACTORY WEAR
FACTORY PANTS
SERVICE PANTS
FACTORY & WHITE APRON
HATS & ACCESSORIES
WHITE WEAR
MEDICAL WEAR
SCHOOL LUNCH WEAR
ECOLOGY WEAR
SERVICE WEAR
JAPANESE WEAR
POLO & T-SHIRT
APRON & APRON DRESS